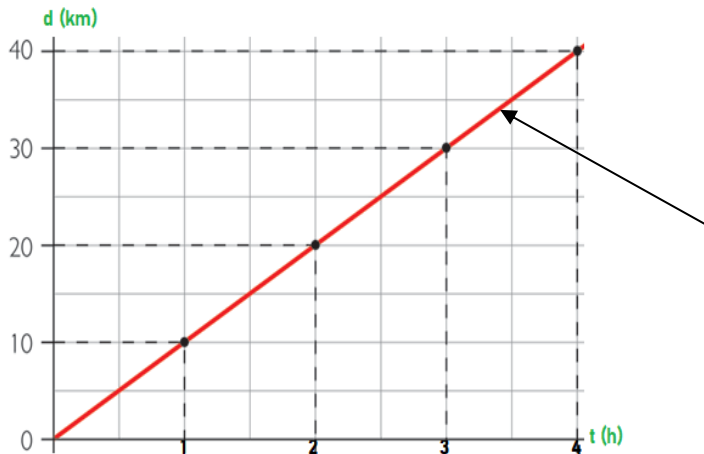




GUÍA DE EJERCICIOS

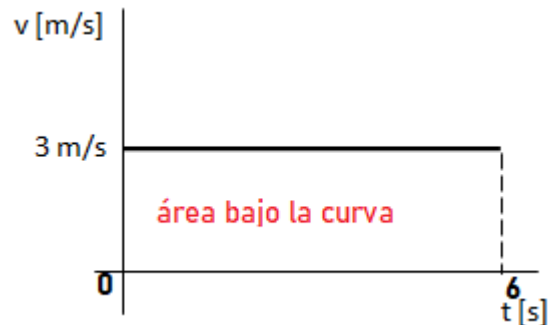
1) Un cuerpo se mueve con MRU, en la primera hora recorre 10 km, en la segunda hora 10 km más. En la tercera 10 km más y en la cuarta hora 10 km más. Entonces el gráfico $d - t$ es como el siguiente, donde el cuerpo en 4 horas recorre un total de 40km



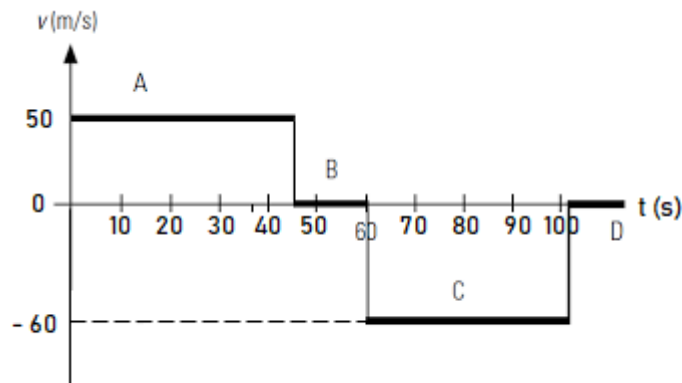
- A) ¿Cuál es la rapidez?
B) ¿Cuál es la rapidez en el punto indicado por la flecha?

2) El siguiente gráfico $v - t$ muestra la velocidad de un cuerpo durante 6 segundos y el **área bajo la curva** nos indica la distancia recorrida

¿Cuál es la distancia recorrida?



3) Analicemos el siguiente gráfico $V - t$, donde el cuerpo tiene distintas velocidades (tramo A, B, C, D), pero en cada uno es velocidad constante.





A) ¿Cuál es la distancia recorrida en cada tramo?

Tramo A=

Tramo B =

Tramo C =

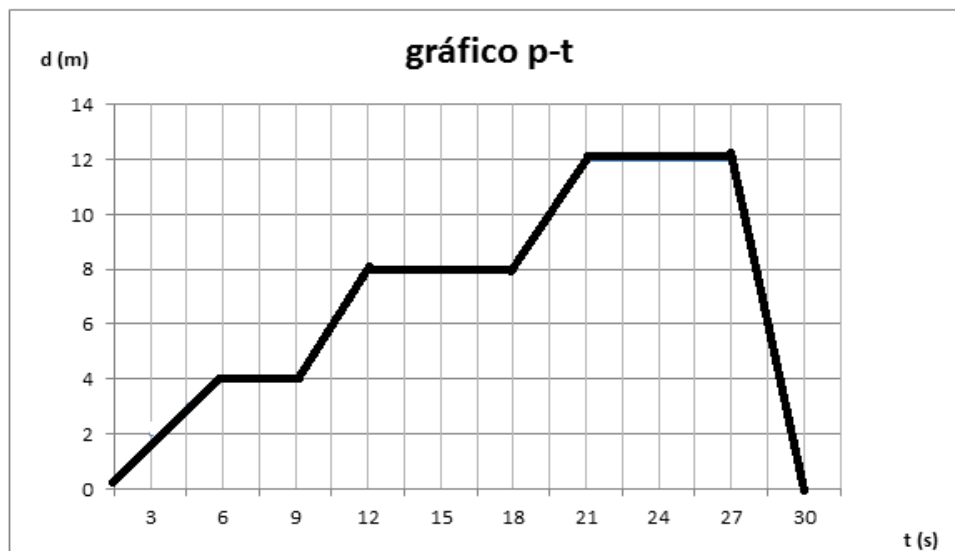
Tramo D =

B) ¿Cuál es la distancia total recorrida?

C) ¿Cuál es la rapidez media?

4) El señor Elton Tito, observó el movimiento de una hormiga atómica, entre su hormiguero y un basurero, el siguiente gráfico muestra la posición de la hormiga que se desplaza con MRU a partir del origen cero (hormiguero)

De acuerdo al gráfico, conteste las siguientes preguntas



1) ¿En que posición se encontraba al inicio del movimiento?


2) ¿Qué velocidad desarrolla entre los 9 y 12 segundos?

3) ¿En qué posición y por cuánto tiempo permaneció detenido?

4) ¿En qué segundo comienza a regresar al hormiguero?

5) ¿Qué velocidad desarrolla entre los 27 y 30 segundos?

6) ¿En que posición se encontraba a los 12 seg. del movimiento?

	Control del Proceso Educativo Guía de Física GUÍA Gráficos MRU N°3 II medio A B C		R	7. 5. 1.
	<i>Instituto San Lorenzo</i>	<i>Coordinación Enseñanza Media</i>	Página 3 de 3 Rev. 02	

- 7) ¿Qué velocidad desarrolla entre los 18 y 21 segundos?

- 8) ¿Cuánto se demora en el viaje de ida y en el de regreso?

- 9) ¿Qué velocidad desarrolla entre los 21 y 30 segundos?

- 10) ¿Cuántos metros recorre en el viaje de ida, hacia el basurero?

- 11) ¿Cuántos metros recorre en total la hormiga?

- 12) Calcule la rapidez media de todo el movimiento

- 13) A partir del gráfico p-t, construya un gráfico v-t