

Los Servicios Tecnológicos

Los servicios se han ido incrementando a medida que ha mejorado el nivel de vida de la población, al aparecer nuevas necesidades ante el avance de la tecnología y el desarrollo de los medios de comunicación.

Clasificación de servicios

- Se clasifican según el servicio que proporcionan, el grado de contacto con el cliente durante la creación del servicio, y en el lugar en que se presta el servicio.



Según el grado de contacto

- *De bajo contacto*

Una sucursal bancaria ofrece servicios sencillos, como retiros de efectivo que sólo requieren poco tiempo de interacción



- *De alto contacto*

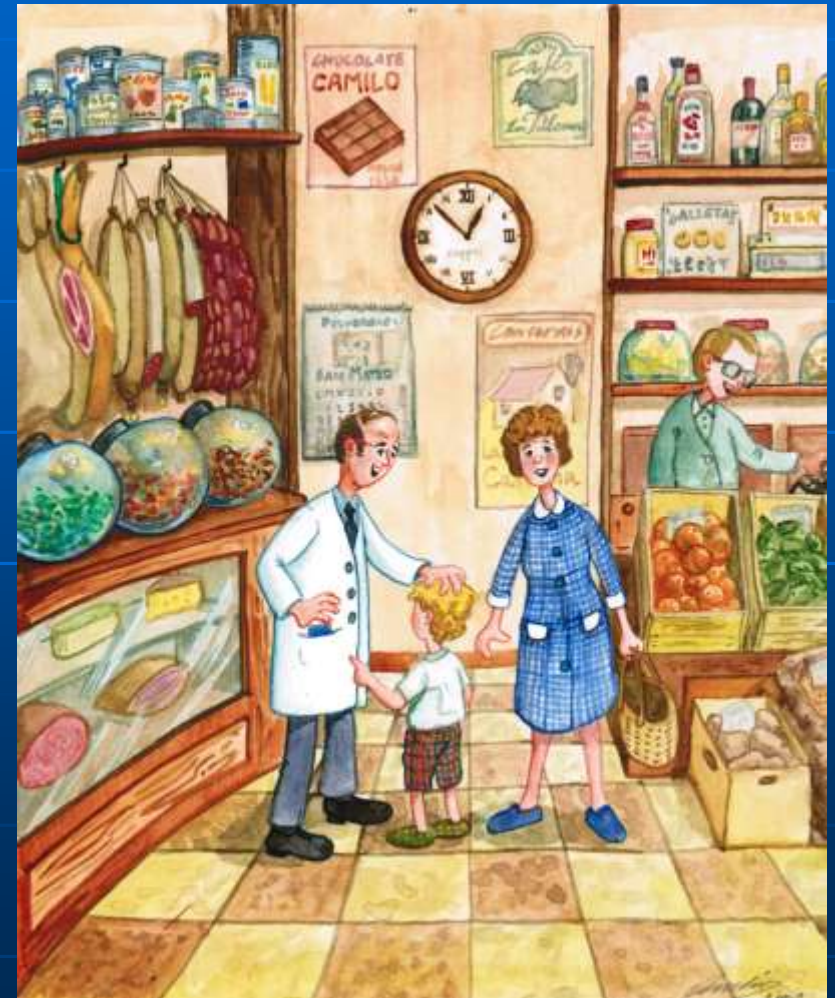
Servicios complicados como solicitudes de préstamos que pueden tardar horas.



Según el tipo servicio ofrecido

- De comercio:

Reventa de mercaderías.



De comunicación



- *Televisión.*
- *Correo*
- *Teléfono*
- *Periódicos*



De educación

- Colegios.
- Universidades.
- Institutos.



De esparcimiento



- Cines
- Teatros
- Estadios
- Conciertos

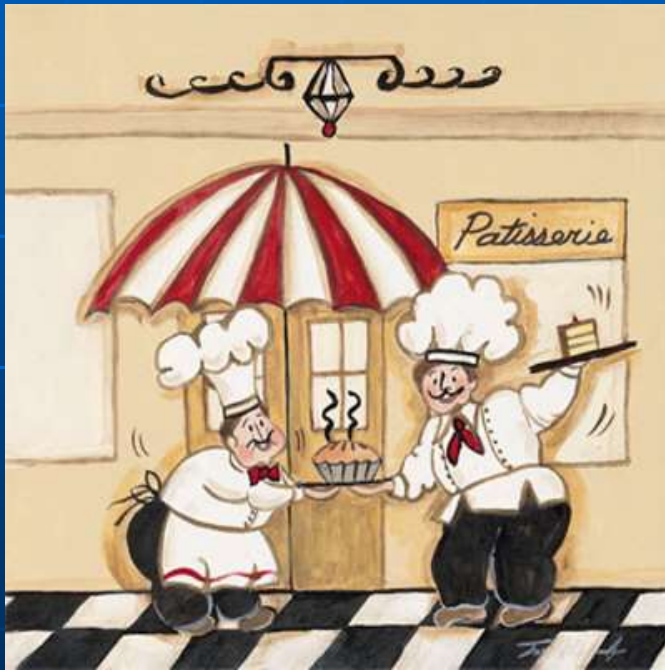
Financieros

- Bancos
- Financieras
- Casas de cambio



Gastronómicos

- Restaurant
- Pastelerías
- Casinos



Personales

- Peluquería
- Gimnasio
- Solarium
- Manicure



Previsionales

- Seguros
- Cajas de compensación
- AFP



Profesionales

- *Contadores*
- *Médicos*
- *Abogados*
- *Arquitectos*
- *Profesores*





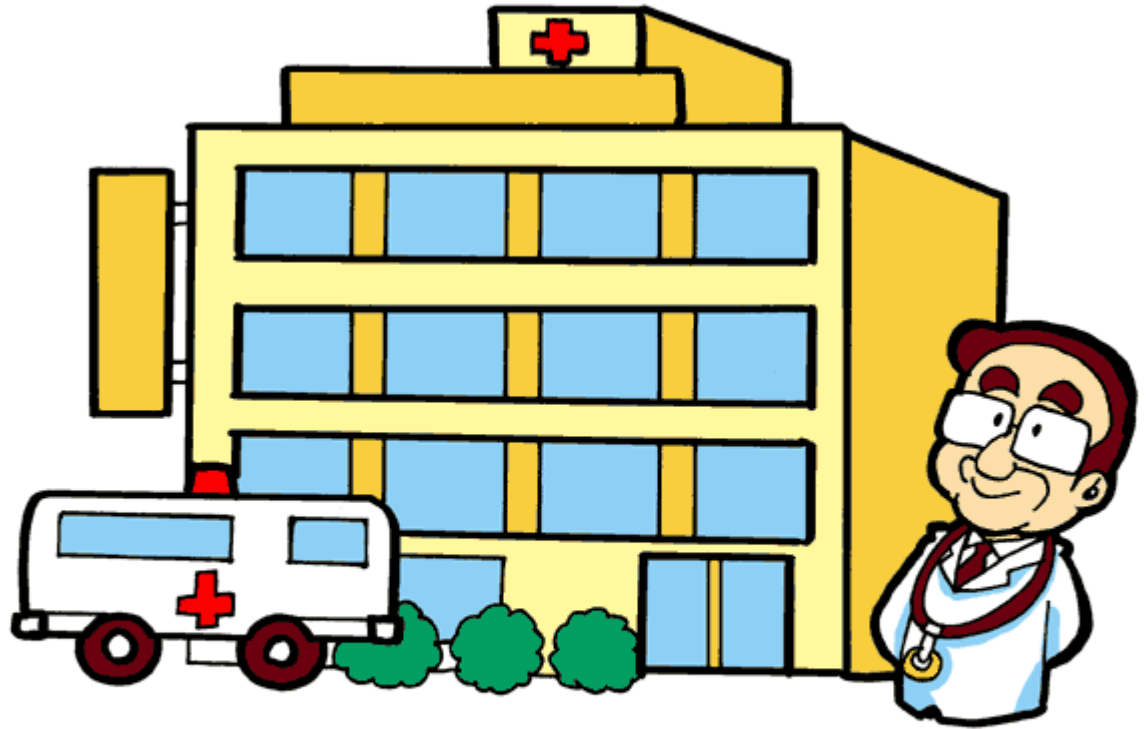
Reparaciones

- Gásfiter
- Talleres mecánicos



Sanitarios

- Clínicas
- Hospitales
- Ambulancias

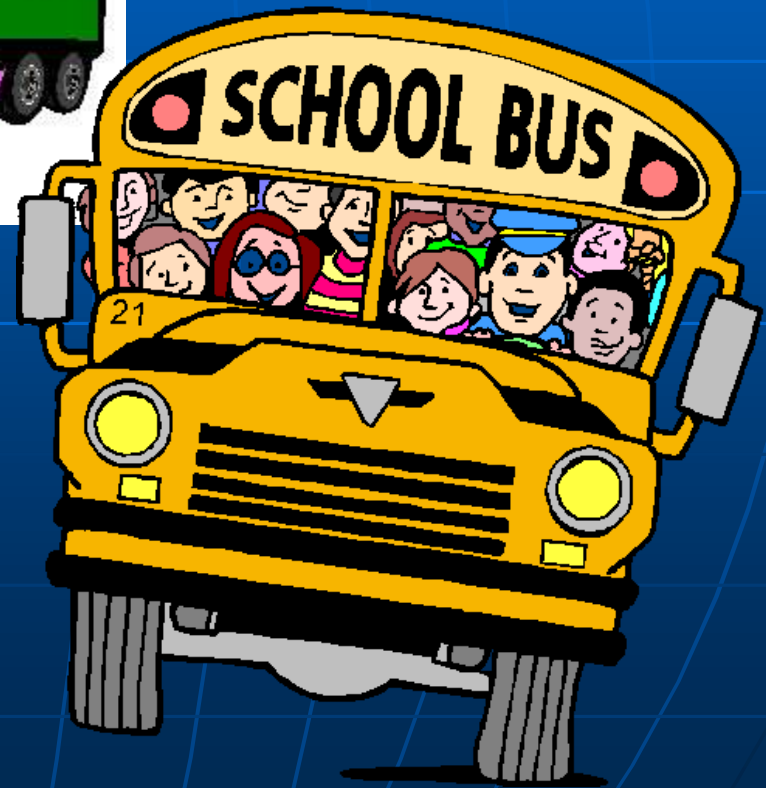


hospital

Transportes



- De personas
- De mercaderías



De utilidad pública

- Bomberos
- Carabineros
- Cruz Roja
- Defensa civil



Según el lugar donde se preste el servicio

Servicios suministrados en instalaciones

- El cliente acude a las instalaciones de una empresa a recibir el servicio



Servicios suministrados en campo

- La empresa o persona acude donde el cliente a prestar el servicio



ACTIVIDAD

- Elige un tipo de servicio visto en el presente PPT
- Investiga alguna empresa o persona que realice este servicio.
- En tu cuaderno recopila la información necesaria como: Nombre de la empresa o persona que realiza el servicio, cuáles son las actividades concretas que realiza (qué servicio proporciona), cuál es el grado de contacto que tiene con el cliente, dónde entrega los servicios, hace cuánto tiempo realiza este servicio, etc.

ESTE TRABAJO SERÁ ENTREGADO AL VOLVER A NUESTRAS CLASES PRESENCIALES.

Importante:

- Información completa requerida
- Redacción de la información recabada (NO CORTAR Y PEGAR)
- Orden y limpieza
- Imágenes (si no puedes imprimir, puedes dibujar)

Saludos virtuales de tus profesoras:
Edith y Pily