



Nombre

Fecha

Guía n°2 semana 23/27 marzo

Unidad 1: El cuerpo humano y su organización

Objetivo: Conocer partes y funciones del Sistema Digestivo

Habilidad: Conocer

En la primera guía aprendimos la conformación de un organismo desde sus niveles y ya sabemos que en nivel cuarto organizacional se conforman los sistemas, a continuación, reconoceremos uno de ellos de vital importancia.

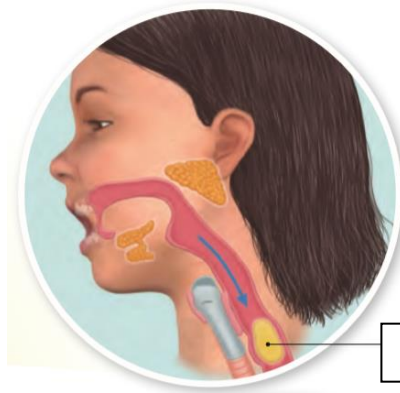
Por lo tanto, un sistema es un grupo de órganos que en conjunto cumplen una función. Ejemplos de estos son el sistema digestivo, el respiratorio, el circulatorio, el nervioso, entre otros.

Sistema Digestivo

Los alimentos que ingerimos viajan a través de una serie de órganos conectados uno tras otro. A este conjunto de órganos se le denomina *sistema digestivo*, cuya estructura está formada por **cavidad bucal, esófago, hígado, estómago, páncreas, intestino grueso, intestino delgado, recto.**

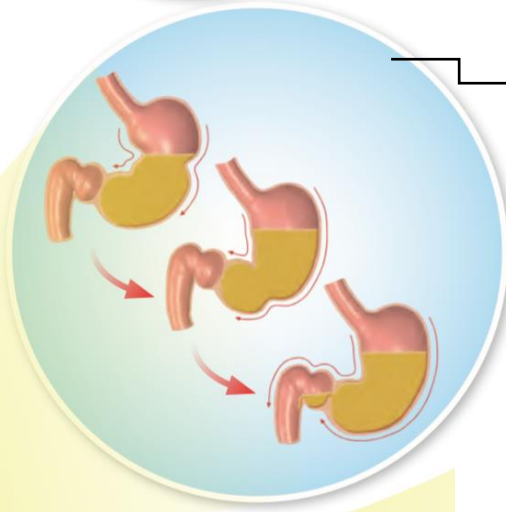
Cuando se inicia el viaje de los alimentos se ponen en marcha una serie de procesos cuya finalidad es extraer los nutrientes presentes en ellos. La ingestión corresponde al ingreso de los alimentos a la boca y la digestión a la transformación y disgregación de los mismos.

Te invito a conocer estos procesos



Bolo alimenticio

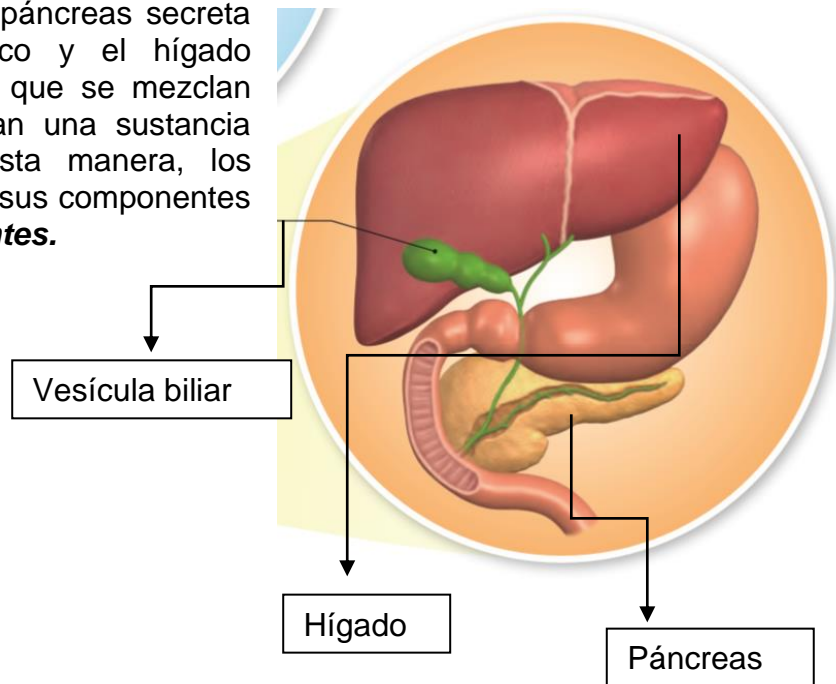
Al introducir el alimento en la boca, la fuerza mecánica que ejercen los dientes y lengua los divide en pequeñas partes, es decir, los disgrega. Los alimentos que son molidos, se mezclan con saliva, la que sirve como lubricante y humectante en la formación del bolo alimenticio. Luego, el alimento (bolo alimenticio) es desplazado por la lengua, para que siga su camino por el esófago.



En el estómago continúa la disgregación del alimento debido a la fuerza ejercida por sus capas musculares, que lo comprimen y masajean. Los bolos alimenticios se mezclan con los ácidos secretados por la mucosa del estómago, llamados jugos gástricos, y forma una sustancia llamada *quimo*. Después, mediante una serie de movimientos del estómago, denominados movimientos peristálticos (observa el esquema), el alimento, que se ha convertido en una pasta líquida, comienza a avanzar gota a gota hacia el **intestino delgado.**



En el intestino delgado el páncreas secreta gotas de jugo pancreático y el hígado secreta gotas de bilis, las que se mezclan con el quimo, y conforman una sustancia denominada quilo. De esta manera, los alimentos se disgregan en sus componentes más pequeños, **los nutrientes**.



Lo que acabas de leer hace relación al proceso de ingerir alimentos para llegar al componente más pequeño que son los Nutrientes.

Actividad

1.- En tu cuaderno dibuja, o recorta y pega el sistema digestivo, identificando las partes que forman su estructura.

¡MORTANTE: RECUERDA QUE NO ES NECESARIO IMPRIMIR CADA GUIA, SI NO SE PUEDE, DESARROLLA LAS ACTIVIDADES EN TU CUADERNO. TODAS LAS GUÍAS SERÁN PARTE DE LA EVALUACIÓN DE PROCESO. ¡UN ABRAZO PARA TODOS Y TODAS!