

Síntesis de resultados SIMCE 2017

Nivel 4° Básico

Rinden SIMCE 53 estudiantes

Nuestra meta ideal era:300 puntos

	Puntaje 2017	Puntaje anterior	Alza (+) o baja (-) de puntaje
Lenguaje	289 puntos	268	+21 puntos
Matemática	267 puntos	269	-2 puntos

Nivel 8° Básico

Rinden SIMCE 72 estudiantes

Nuestra meta ideal era:300 puntos

	Puntaje 2017	Puntaje anterior	Alza (+) o baja (-) de puntaje
Lenguaje	233 puntos	260	-27 puntos
Matemática	259 puntos	277	-18 puntos
Cs. Naturales	252 puntos	261	-9 puntos

Nivel II° Medio

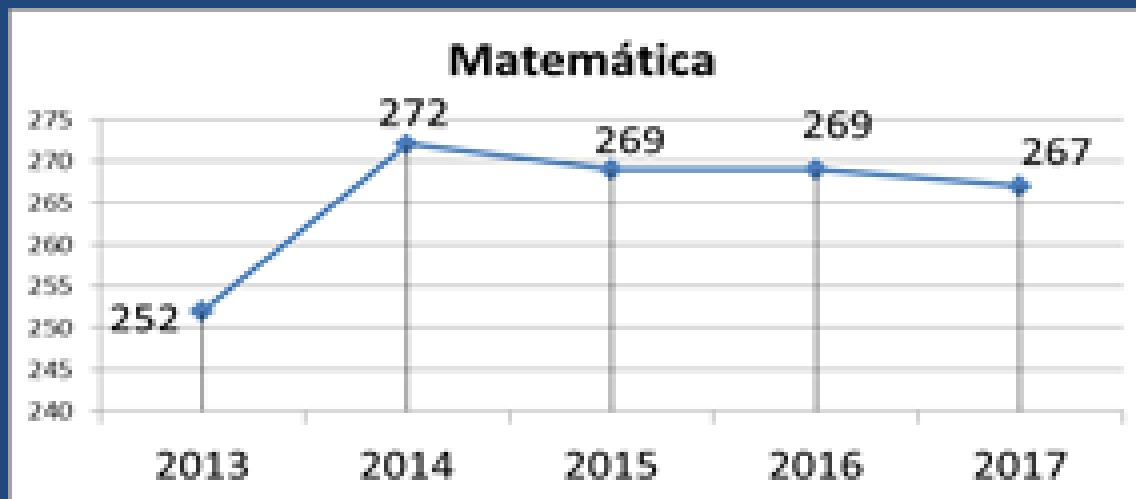
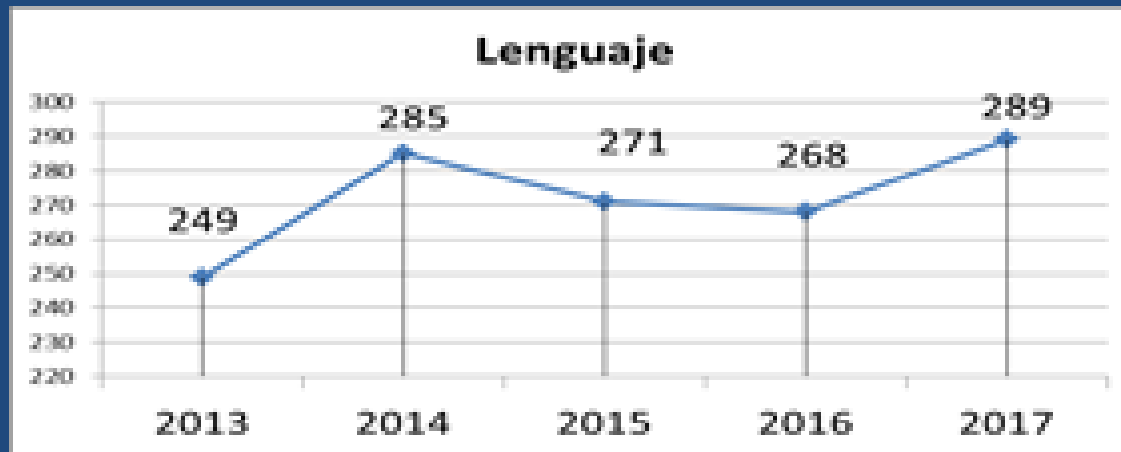
Rinden SIMCE 95 estudiantes

Nuestra meta ideal era:300 puntos

	Puntaje 2017	Puntaje anterior	Alza (+) o baja (-) de puntaje
Lenguaje	273 puntos	268	+5 puntos
Matemática	299 puntos	296	+ 3 puntos
Historia	258 puntos	254	+ 4 puntos

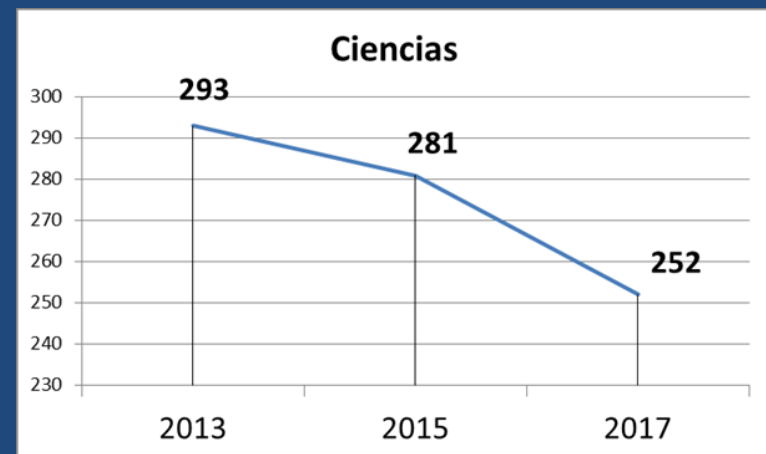
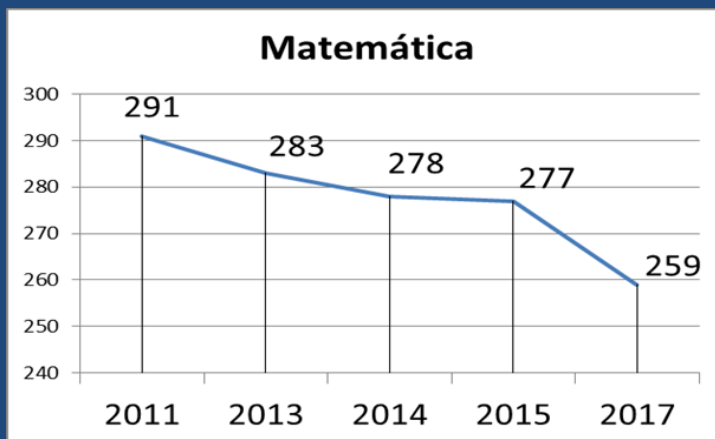
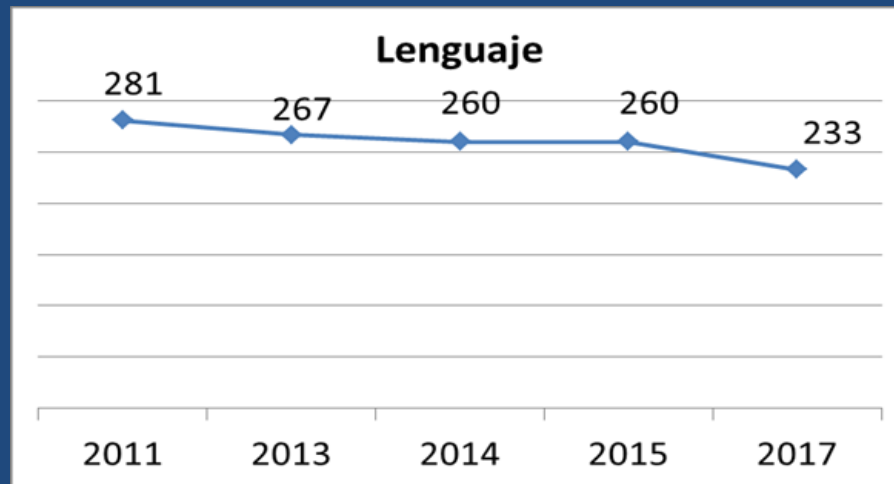
Resultados SIMCE 4° Básico

Comparativo con años anteriores



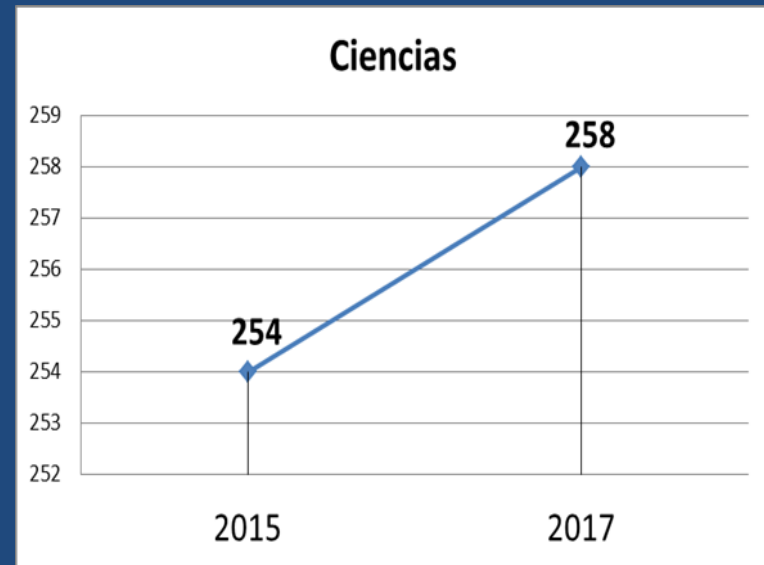
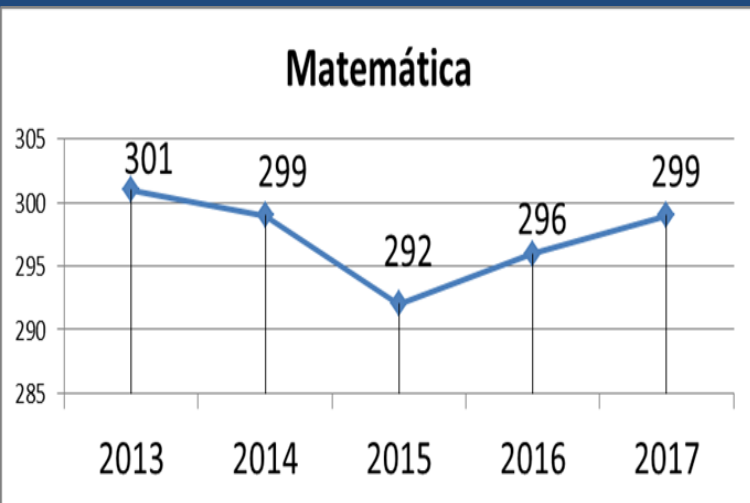
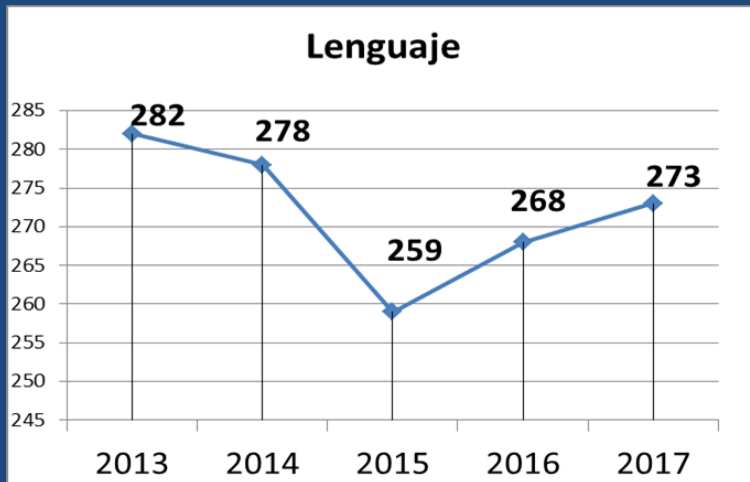
Resultados SIMCE 8° Básico

Comparativo con años anteriores.



Resultados SIMCE Segundo Medio

Comparativo con años anteriores



Indicadores de Desarrollo Personal y Social

- Los Indicadores de Desarrollo Personal y Social (IDPS) son un conjunto de ocho indicadores que entregan información sobre el desarrollo personal y social de los estudiantes de un establecimiento.
- Los IDPS evalúan aspectos formativos fundamentales del desarrollo de los/as estudiantes en los establecimientos educativos, a través de los Cuestionarios de Calidad y Contexto.
- Los resultados de estos indicadores varían entre 0 y 100 puntos. Un puntaje más cercano a 0 muestra un menor logro en el indicador y un valor más cercano a 100, un mayor logro en el mismo.

Indicadores de desarrollo personal y social

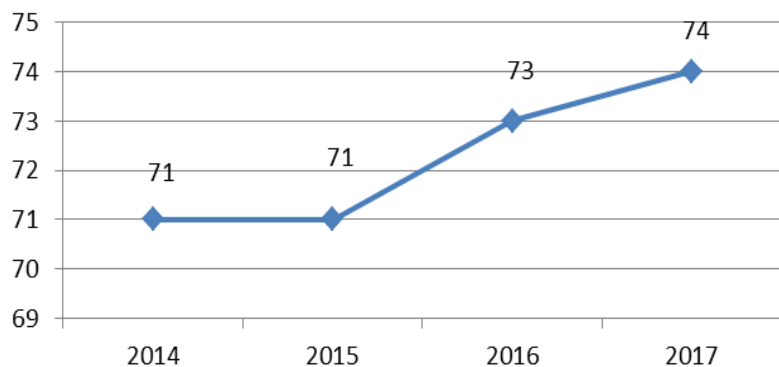
Indicador	Dimensiones
Autoestima académica y motivación escolar	• Auto percepción y valoración académica
	• Motivación escolar
Clima de convivencia escolar	• Ambiente de respeto
	• Ambiente organizado
	• Ambiente seguro
Participación y formación ciudadana	• Sentido de pertenencia
	• Participación
	• Vida democrática
Hábitos de vida saludable	• Hábitos de autocuidado
	• Hábitos alimenticios
	• Hábitos de vida activa

Resultados de desarrollo personal y social

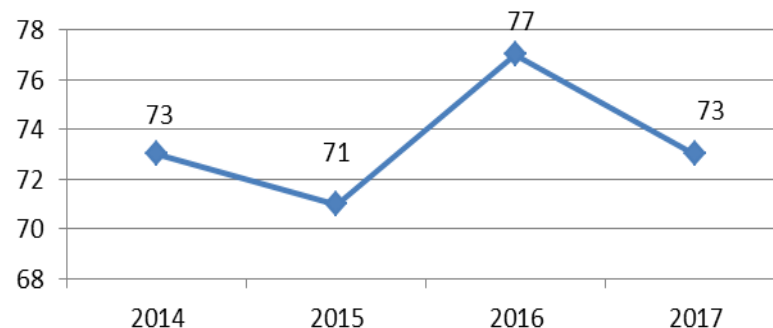
4° Básico 2017

Año 2014 al 2017

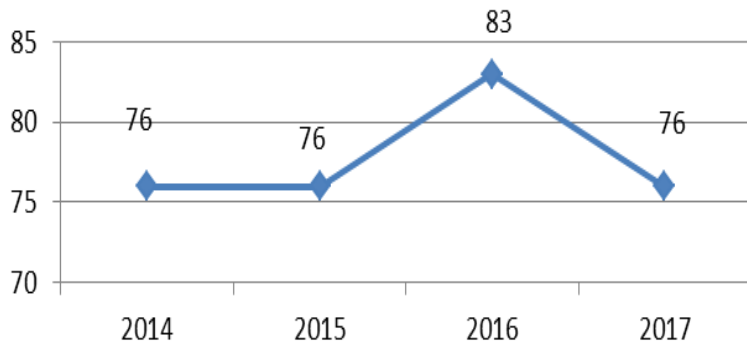
Autoestima académica



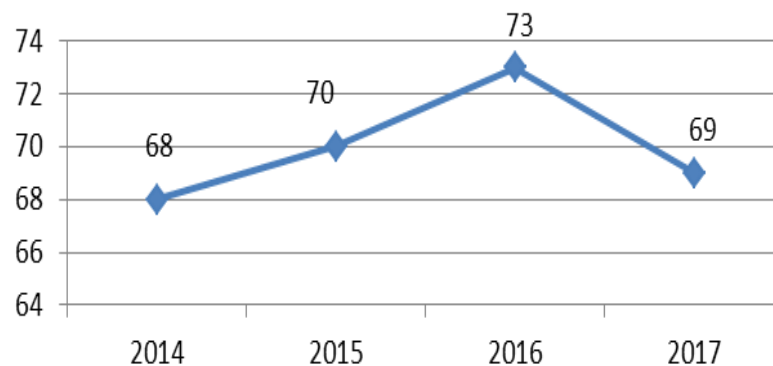
Conv. Escolar



F. Ciudadana



V. Saludable

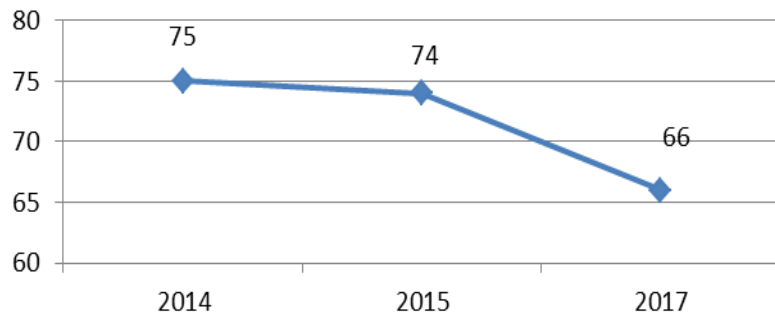


Resultado de desarrollo personal y social

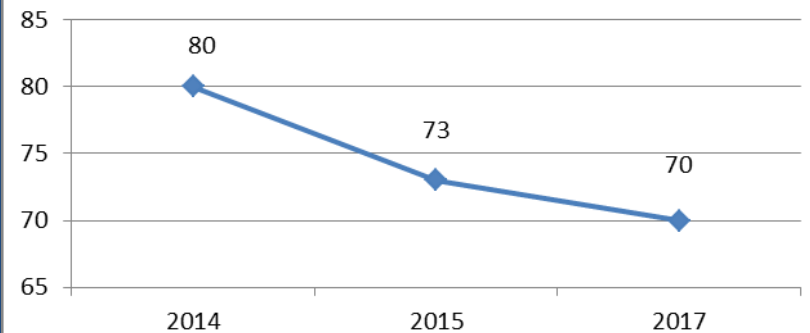
8° Básico

Año 2014 al 2017

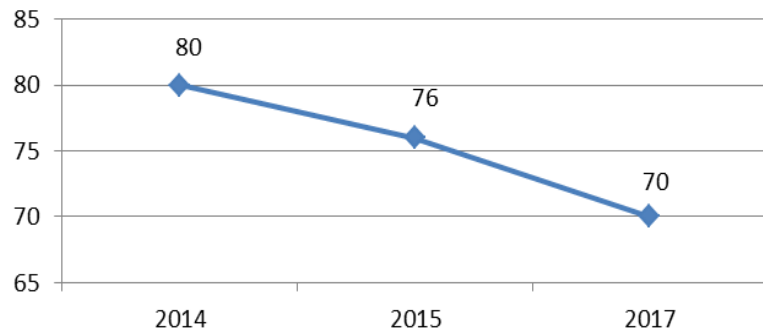
Autoestima



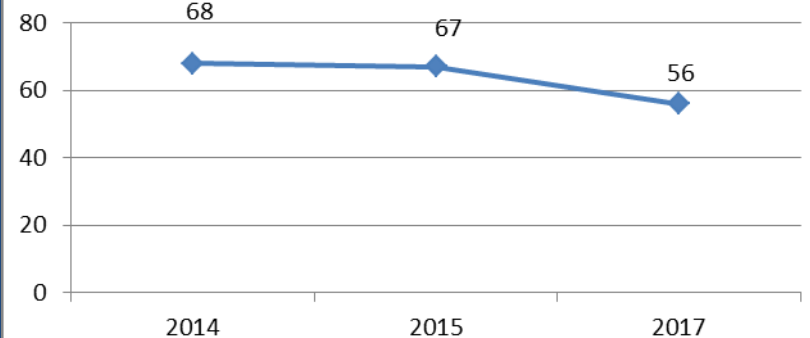
Conv. Escolar



F. Ciudadana



V. Saludable

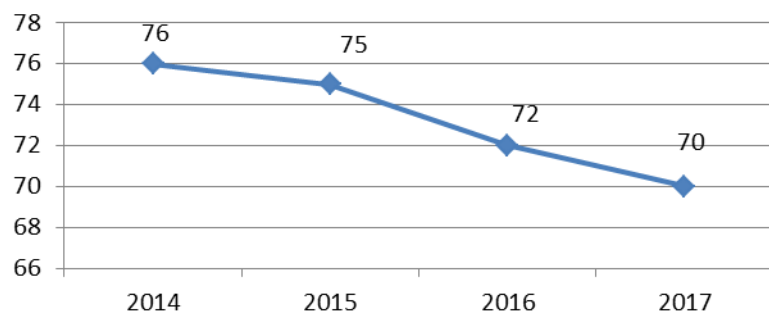


Resultados de desarrollo personal y social

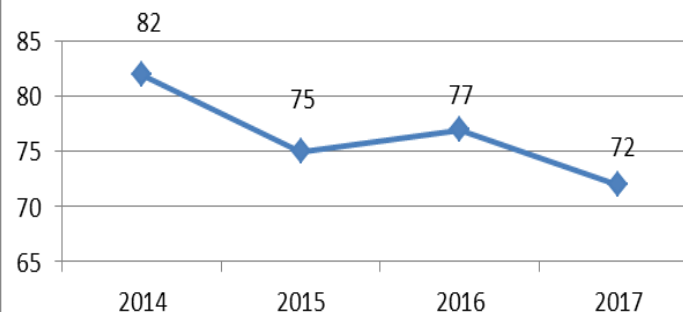
Segundo Medio 2017

Años 2014 al 2017

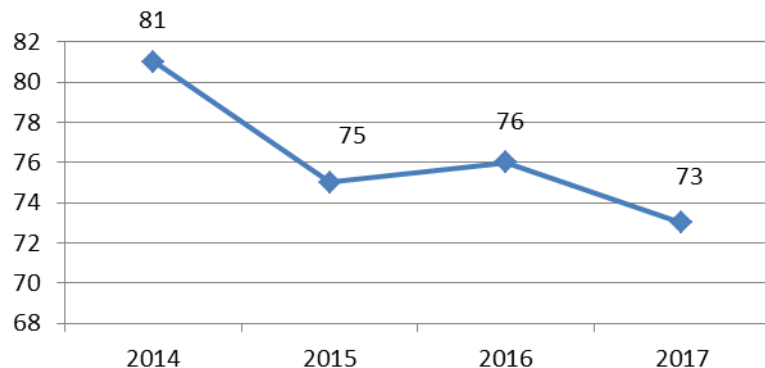
Autoestima



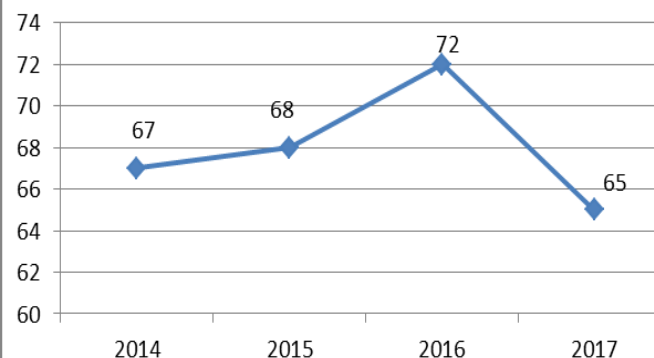
Conv. Escolar



F. Ciudadana



V. Saludable



¿Cómo aportar al desarrollo integral de los niños, niñas y jóvenes

- Los padres, madres y apoderados tienen un rol fundamental en la mejora de los aprendizajes y el desarrollo personal de su pupilo/a.

Sugerencias

- Genere instancias de comunicación.
- Promueva hábitos de vida saludable y conductas de autocuidado.
- Preocúpese de que se alimente de manera saludable.
- Participe junto a su hijo/a en actividades físicas y/o deportivas.
- Ayúdelo/a reconocer sus habilidades y destrezas.
- Asista a las reuniones de apoderados.
- Infórmese sobre los avances y dificultades de aprendizaje de su hijo/a.
- Transmítale la importancia de ir a clases y cumplir con sus responsabilidades.
- Enséñele a aceptar el error como una oportunidad de aprendizaje.